



ИНСТИТУТ ЗА ЗАШТИТУ НА РАДУ АД  
Нови Сад  
ОГРНАК  
Број 03-1091-23/01  
25. ас. 2023 год.  
НИШ

## IZVEŠTAJ O IZVRŠENOM KONTINUALNOM BROJANJU I ANALIZI SAOBRAĆAJA

Poslovno ime i sedište  
pravnog lica koje je  
obavilo merenje i  
ispitivanje

Broj izveštaja i datum  
izdavanja

Naručilac:

Broj radnog naloga:

Mesto ispitivanja:

**Institut za zaštitu na radu a.d. Novi Sad,  
Marka Miljanova 9 i 9A, 21000 Novi Sad**

**03-1091-22/01 od 25.08.2023. godine**

**OPŠTINSKA UPRAVA OPŠTINE SURDULICA  
Kralja Petra I broj 1  
17530 Surdulica**

**12-12-08-23-0034**

**Teritorija Opštine Surdulica**



---

**PODACI O NARUČIOCU ISPITIVANJA**

<b>Naziv</b>	Opštinska uprava opštine Surdulica
<b>Adresa</b>	Kralja Petra prvog 1 17530 Surdulica
<b>Pib</b>	100949758
<b>Matični broj</b>	7178590
<b>Lice za kontakt</b>	Snežana Stanić
<b>Broj telefona lica za kontakt</b>	063/88-20-765
<b>Elektronska pošta lica za kontakt</b>	snezana.bogdanovic@surdulica.gov.rs





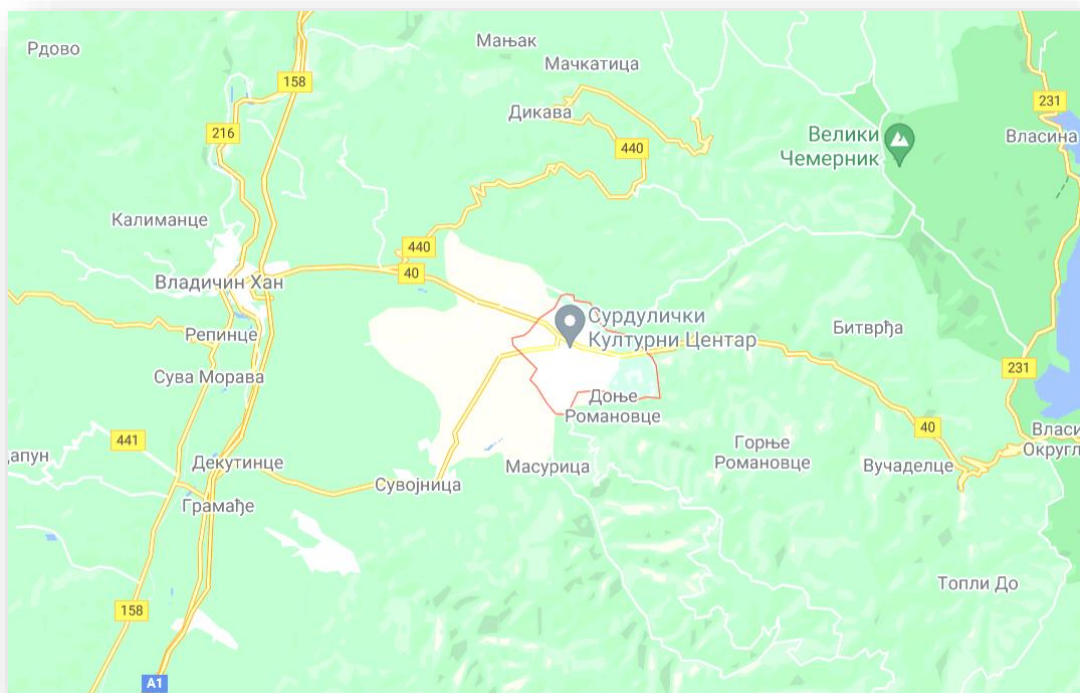
## ZADATAK MERENJA

Na osnovu zahteva naručioca Opštine Surdulica, izvršiti brojanje i analizu saobraćaja na dva merna mesta u dnevnom, večernjem i noćnom period, kontinualno, u trajanju od 24 časa.

## MAKROLOKACIJA

Opština Surdulica je opština u Pčinjskom okrugu na jugoistoku Srbije. Smeštana je u slivu reke Vrlje, Masuričkom polju, slivu Gornje Jerne i Božičke reke, a zahvata i deo Vlasinske visoravni. U blizini Surdulice se nalazi Vlasinsko jezero, a okolina je bogata planinskim izvorima.

Površina koju zahvata Opština Surdulica iznosi 628km<sup>2</sup>, podeljena na 22 mesne zajednice, na nadmorskoj visini od 475m (gde se nalazi Grad Surdulica) pa do 1.500m nadmorske visine. Njenu istočnu granicu čini Državna granica sa Bugarskom, u dužini od 42km, gde se nalazi i granični prelaz Strezimirovci. Kroz Surdulicu protiče reka Vrla, sa veoma značajnim hidropotencijalom. Surdulica je okružena visokim planinama Vardenikom (najviši vrh Veliki Strešer 1.875m) i Čemernikom (1.638m). Opština Surdulica obuhvata i područje cele Vlasine i Klisure, odnosno od Južne morave do Bugarske granice. Od ukupne površine 33% zemljišta je obradivo, a ostalo su pašnjaci i šume.



**Makrolokacija opštine Surdulica**



## LOKACIJE MERNIH MESTA

1. Ulica Surduličkih mučenika (M1)
2. Ulica Tome Ivanovića (M2)

## MIKROLOKACIJA

Merna mesta M1 i M2 se nalaze na teritoriji Opštine Surdulica. Merno mesto M1 je postavljeno u ulici Surduličkih mučenika, na magistralnom putu koji spaja Vladičin han sa Surdulicom i Vlasinom, preko puta glavne autobuske stanice. Ulica je dvosmerna, sa dve saobraćajne trake. Širina saobraćajne trake je oko 8 metara. U okolini mernog mesta su poslovno-stambeni objekti. Merno mesto M2 je postavljeno u ulici Tome Ivanovića, na sredini dužine ulice, u blizini broja 43. Ulica je dvosmerna, sa dve trake, širine oko 6 metara. U okolini mernog mesta se nalaze stambeni objekti-individualna domaćinstva.

### Koordinate M1

Severna geografska širina S 42°41'43.7"

Istočna geografska dužina I 22°09'58.5"

### Koordinate M2

Severna geografska širina S 42°41'26.0"

Istočna geografska dužina I 22°10'47.4"

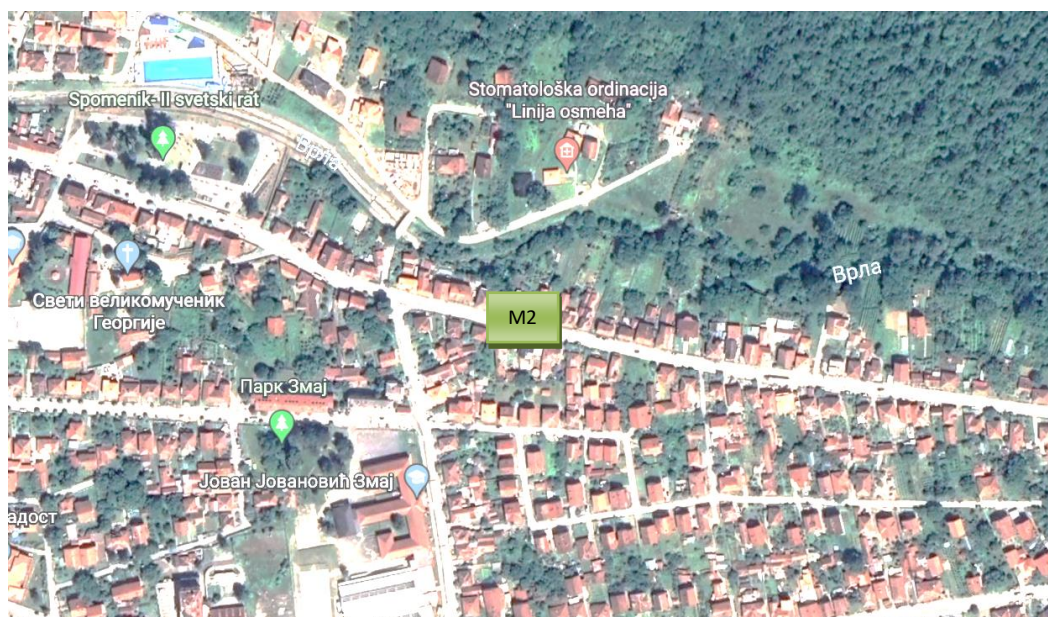


Prikaz mernog mest M1





**Prikaz mernog mest M1**



Prikaz mernog mest M2



Prikaz mernog mest M2



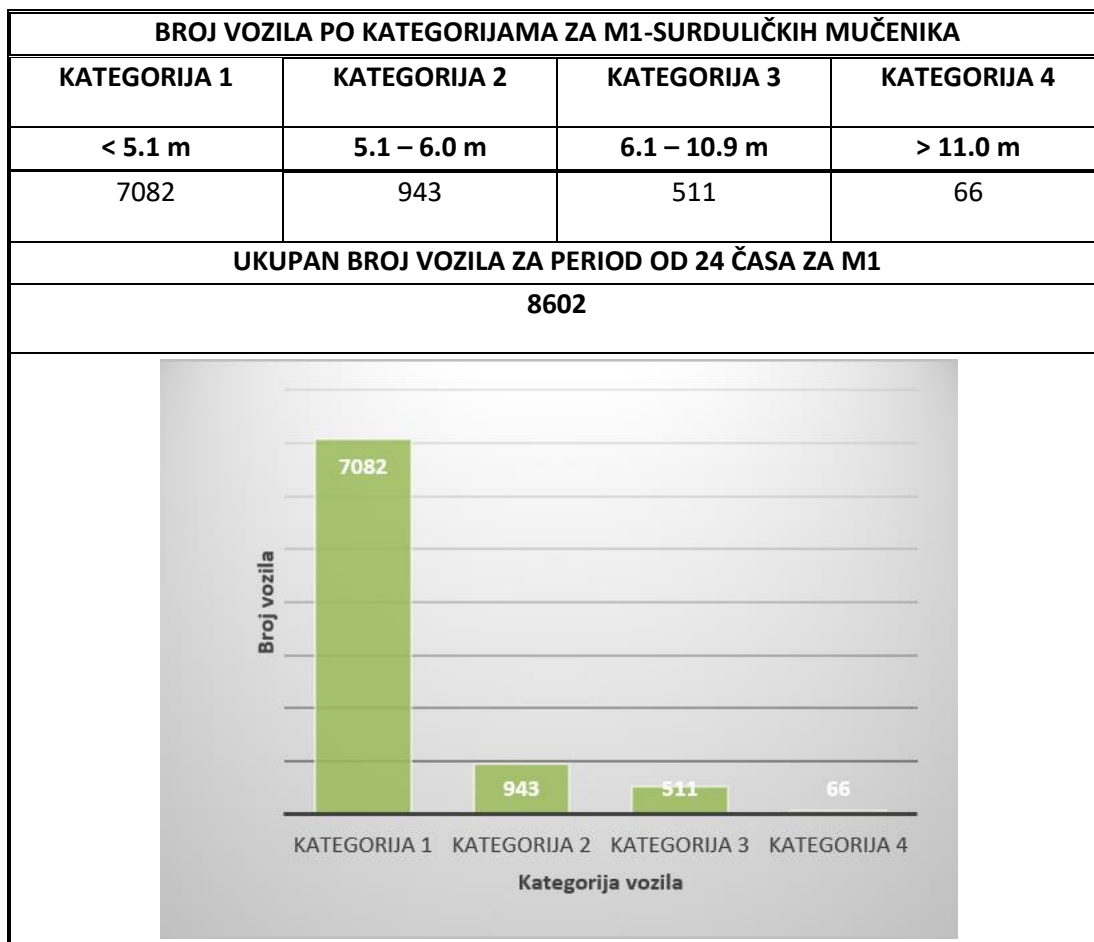


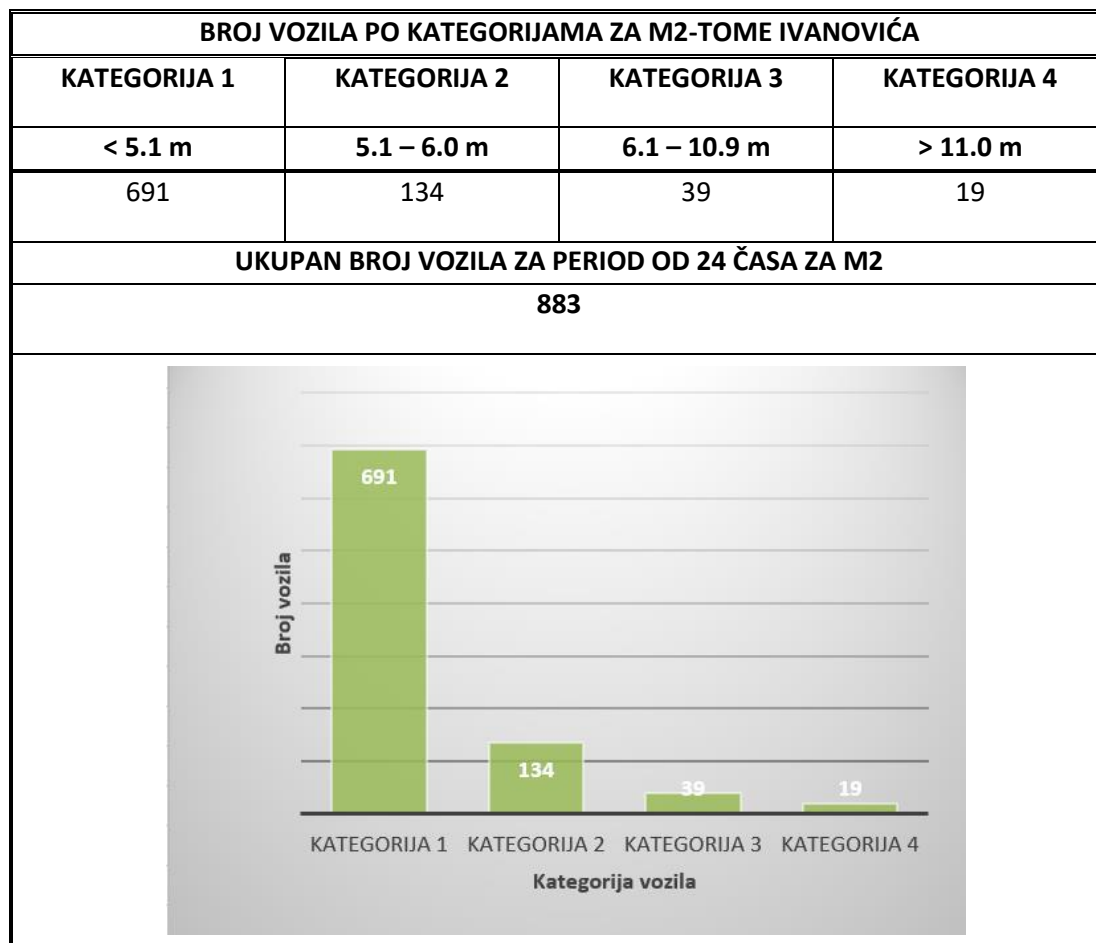
## PODACI O INSTRUMENTU

Naziv	Mobilni brojač vozila
Tip	CHV-4S
Proizvođač	„Abakinnova“

## REZULTATI MERENJA NA MERNOM MESTU 1

Rezultati ispitivanja su dati za 24-časovno merenje (brojanje i analizu saobraćaja), od 16.08.2023. do 17.08.2023. godine, na mernom mestu 1, u oba smera.





	Ime:	Potpis:
<b>Ispitao:</b>	Tadija Jevtić, dipl.inž.el.	
<b>Ispitao:</b>	Janko Đaić, dipl.hem.	
<b>Kontrolisao:</b>	Bratislav Mladenović, dipl.inž.el.	

